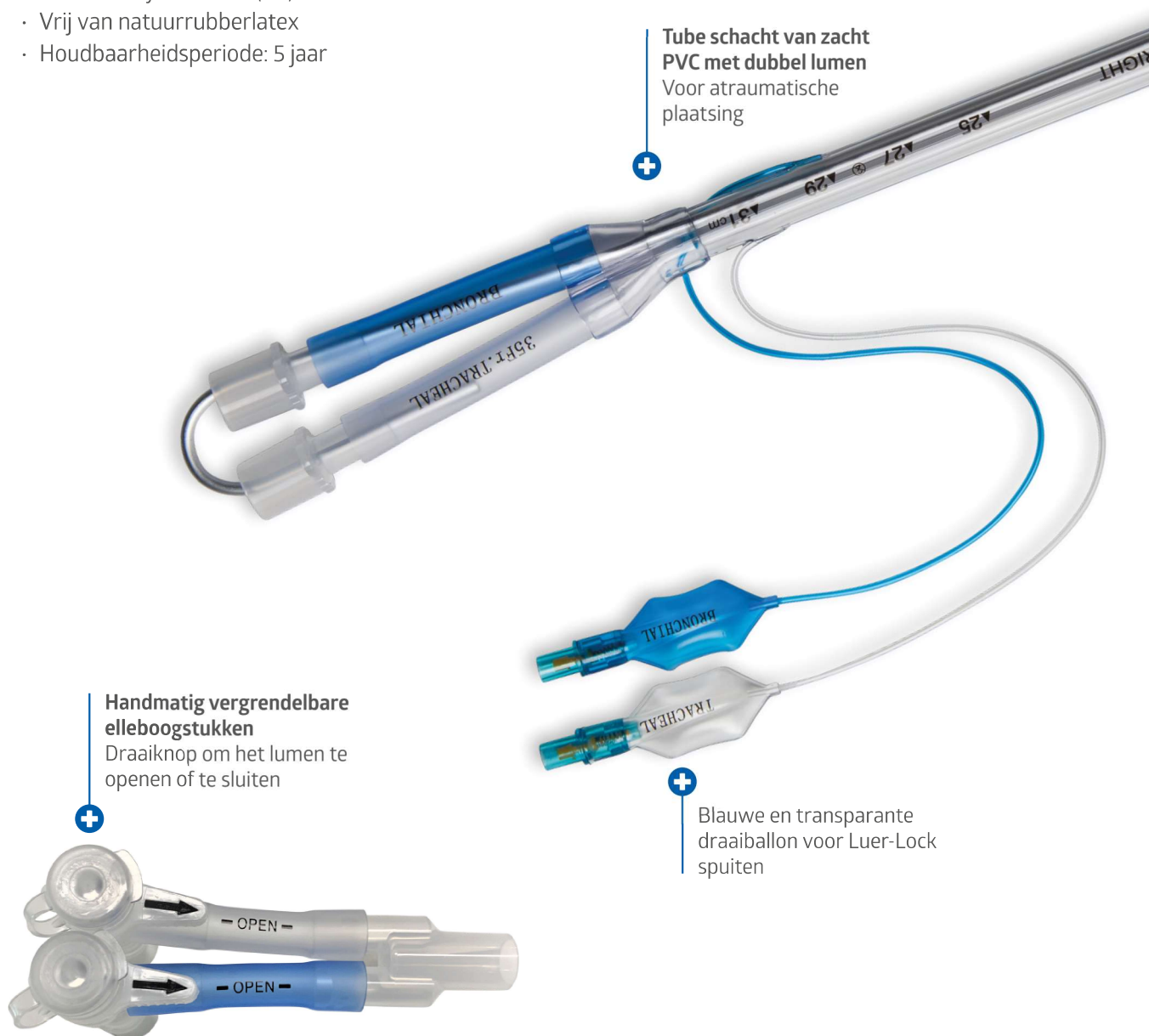
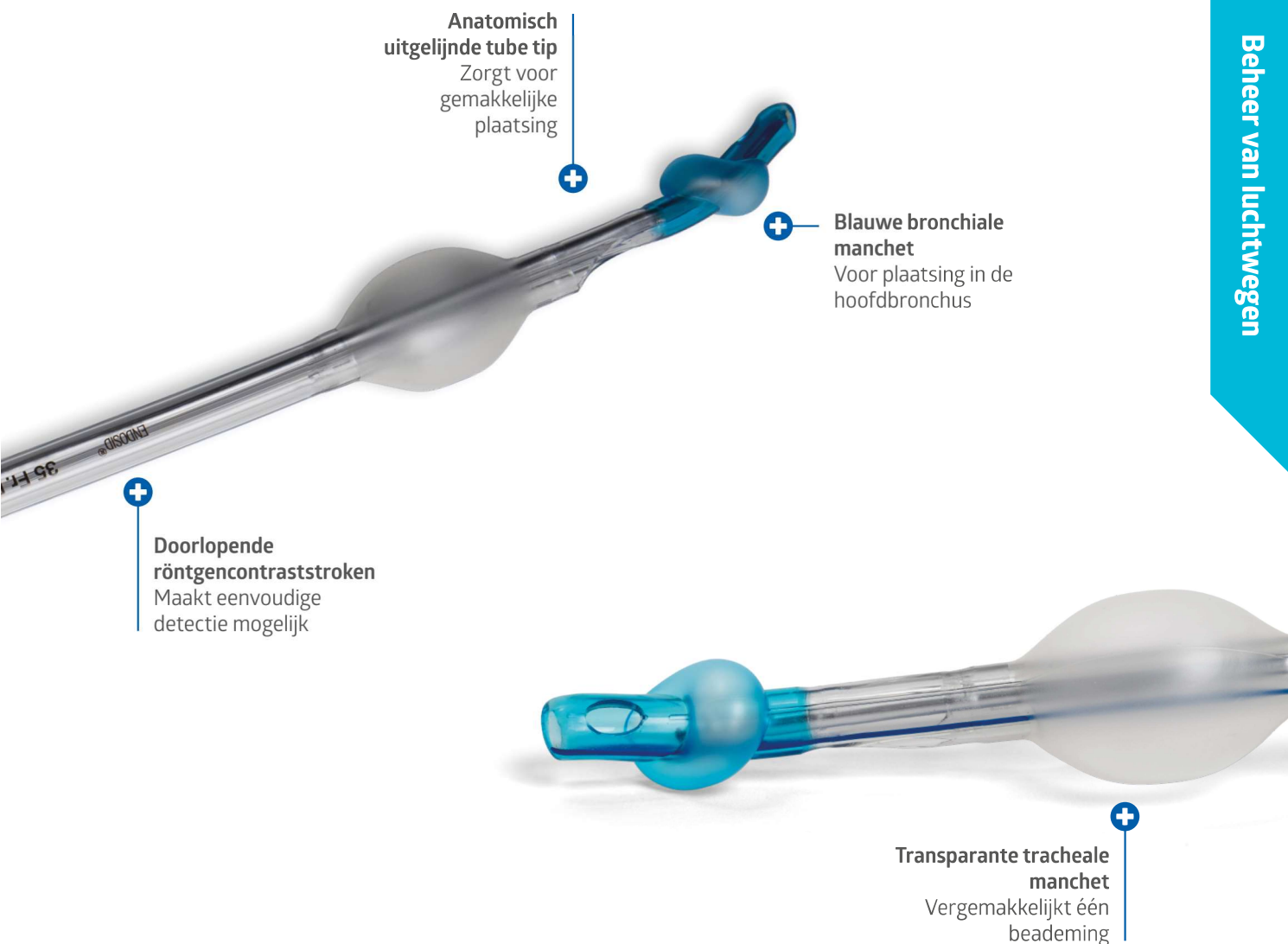


## Endobronchiale tube met dubbel lumen

Onze Endosid Endobronchiale tube met dubbel lumen, verkrijgbaar voor zowel de linker- als rechterbronchus, is gemaakt van zacht atraumatisch PVC voor meer comfort voor de patiënt. Deze tube heeft een uniek vergrendelingsmechanisme op de elleboogconnectoren, waardoor de bronchiale en tracheale lumina handmatig geopend of gesloten kunnen worden met een eenvoudige draaiknop. Dit ontwerp stroomlijnt de beademing met één long, waardoor er geen Magill-tang meer nodig is tijdens het proces. Het heeft de volgende extra functies:

- Röntgen contraststreep
- Inclusief intubatinestylet
- Incl. twee afzuigkatheters
- Polyvinylchloride (PVC), zacht, helder
- Steriel: Ethyleenoxide (EO)
- Vrij van natuurrubberlatex
- Houdbaarheidsperiode: 5 jaar





**Anatomisch uitgelijnde tube tip**  
Zorgt voor gemakkelijke plaatsing

**Blauwe bronchiale manchet**  
Voor plaatsing in de hoofdbronchus

**Doorlopende röntgencontraststroken**  
Maakt eenvoudige detectie mogelijk

**Transparante tracheale manchet**  
Vergemakkelijkt één beademing

### ENDOSID endobronchiale tubeset links- en rechtszijdig

Artikelnummer	Maat	Ontwerp	Verpakkingsinhoud
847028-RZ	28 ch	Rechts	1
847032-RZ	32 ch	Rechts	1
847035-RZ	35 ch	Rechts	1
847037-RZ	37 ch	Rechts	1
847039-RZ	39 ch	Rechts	1
847041-RZ	41 ch	Rechts	1
847028-LZ	28 ch	Links-zijdig	1
847032-LZ	32 ch	Links-zijdig	1
847035-LZ	35 ch	Links-zijdig	1
847037-LZ	37 ch	Links-zijdig	1
847039-LZ	39 ch	Links-zijdig	1
847041-LZ	41 ch	Links-zijdig	1



847037-RZ



847037-LZ

**Beschikbaar voor zowel de linker- als de rechterhoofdbronchus.**